

Skogsbruksplan

Fastighet	Bengtsarvet S:1
Församling	Mora
Kommun	Mora
Län	Dalarnas län

Inventeringstidpunkt	2013-09-30
Planen avser tiden	2013-09-30 - 2023-09-01
Framskriven t.o.m.	2019-09-30



Sammanställning över fastigheten

Arealer	hektar	%
Produktiv skogsmark	1 697,2	91,4
Impediment myr	134,2	7,2
Impediment berg	1,0	0,1
Inägomark	0,0	0
Linjer: väg/ledning/vatten	22,4	1,2
Övrig areal	2,8	0,2
Summa landareal	1 857,6	
Summa vatten	11,1	

Virkesförråd

	m3sk	%
Tall	151 889	71
Gran	60 073	28
Löv	2 928	1
Ädellöv		
Contorta		

Totalt

m3sk

214 890

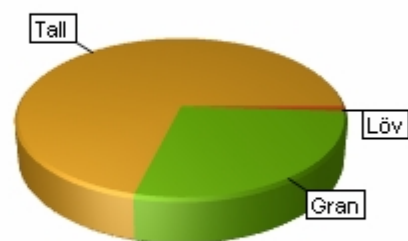
Medeltal

m3sk per ha

127

Naturvårdsvolym

m3sk



Bonitet och tillväxt

Fastighetens medelbonitet är beräknad till

m3sk per ha

3,2

Tillväxt per år vid framskrivnings-tidpunkten uppskattad till cirka

m3sk

6 457

Avverkningsförslag

Totalt under perioden

m3sk

47 979

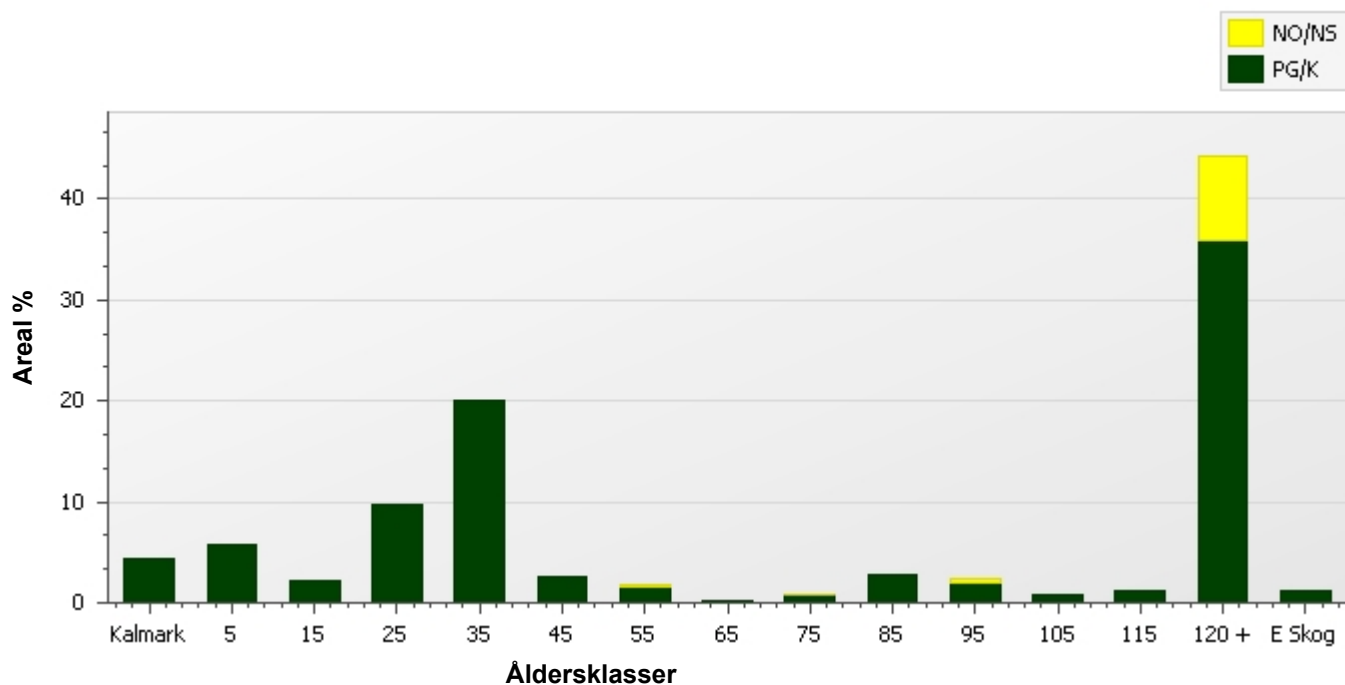
Varav gallring 14 870 m3sk

och föryngringsavverkning 33 109 m3sk

Skogens fördelning på åldersklasser

Åldersklass	Areal		Virkesförråd						
	ha	%	Totalt m3sk	m3sk /ha	Tall %	Gran %	Löv %	Ädellöv %	Contorta %
Kalmark	75,3	4							
- 9 år	98,2	6	147	2	62	38			
10 - 19	38,1	2	232	6	48	39	13		
20 - 29	163,6	10	12 913	79	97	2	2		
30 - 39	340,2	20	35 318	104	96	3	<1		
40 - 49	42,8	3	6 880	161	85	12	2		
50 - 59	30,4	2	4 927	162	80	17	3		
60 - 69	2,2	<1	441	204	73	27			
70 - 79	14,5	<1	2 950	203	67	30	3		
80 - 89	46,6	3	10 786	232	44	52	4		
90 - 99	41,3	2	9 072	220	33	66	<1		
100 - 109	13,5	<1	1 741	129	73	25	2		
110 - 119	19,6	1	3 046	155	74	25	1		
120 +	750,2	44	124 070	165	64	35	1		
Lågprodskog(E)	20,6	1	1 147	56	89	7	3		
Överst / Frötr	[57,4]		1 219	21	97	3			
Övriga skikt	[0,0]								
Summa/Medel	1 697,2	100	214 889	127	71	28	1		

Arefördelning



Skogens fördelning på huggningsklasser

Huggningsklass	Areal		Virkesförråd						
	ha	%	Totalt m3sk	m3sk /ha	Tall %	Gran %	Löv %	Ädellöv %	Contorta %
Kalmark K1	75,3	4							
K2	54,8	3	57	1	95	4	<1		
Röjningsskog R1	43,4	3	95	2	42	57	<1		
R2	111,9	7	3 266	29	89	8	4		
Gallringsskog G1	508,6	30	57 743	114	94	5	1		
G2	69,8	4	12 359	177	85	15	<1		
Föryngrings- S1	188,8	11	31 493	167	65	33	2		
avverknings- S2	474,6	28	84 284	178	65	33	1		
skog S3	149,3	9	23 227	156	28	72	<1		
Lågproducer- E1	0,0								
ande skog E2	20,6	1	1 147	56	89	7	3		
E3	0,0								
Överst / Frötr ÖF	[57,4]		1 219	21	97	3			
Övriga skikt	[0,0]								
Summa/Medel	1 697,2		214 890	127	71	28	1		

Huggningsklasser

Kalmark

K1 Kalmark, återväxtåtgärder återstår

Mark där åtgärd(er) behövs för att erhålla tillfredsställande föryngring.

K2 Kalmark där återväxtåtgärderna är utförda

Mark som fullständigt behandlats med återväxtåtgärder men där föryngringen inte säkerställts.

Röjningsskog

R1 Plantskog < 1,3 m

Säkerställd föryngring upp till 1,3 m medelhöjd.

R2 Ungskog > 1,3 m

Skog som är över 1,3 m och som i utvecklingshänseende motsvarar röjningsskog.

Gallringsskog

G1 Yngre gallringsskog

Skog som är yngre än skyddsåldern (lägsta ålder för föryngringsavverkning).

G2 Äldre gallringsskog

Skog som uppnått skyddsåldern och där nästa lämpliga åtgärd normalt är gallring.

Föryngringsavverkningsskog

S1 Slutavverkningsbar skog

Normalt föreslås ingen avverkningsåtgärd under planperioden.

S2 Slutavverkningsmogen skog

Normalt infaller en avverkningsåtgärd under planperioden

S3 Slutavverkningsbar skog som ej bör slutavverkas

Föryngringsavverkning bör dock inte utföras.

Lågproducerande skog

E1 Restskog

Skog som lämnats efter avverkning eller som uppkommit på grund av skada.

E2 Gles skog

Gles skog/skog av ett för marken olämpligt trädslag.

E3 Skog av hagmarkskaraktär

Gles skog av hagmarkskaraktär.